

# ČASOVÝ SPÍNAČ Is až 20 hod.

# CS3-4

- rychlé zapojení bez nulového vodiče
- montáž do instalační krabice
- pro ovládání ventilátorů v koupelnách nebo jako schodišťový automat



K zapnutí dojde okamžitě při stisknutí tlačítka, ale samotné časování začne po rozpojení tlačítka.

## POPIS

Časový spínač CS3-4 je určen ke zpožděnému vypnutí odporové nebo indukční zátěže.

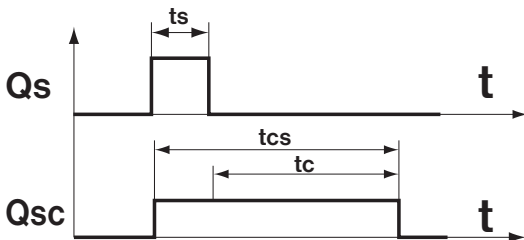
K zapnutí dojde okamžitě při stisknutí tlačítka, ale samotné časování začne po rozpojení tlačítka.

## NASTAVENÍ ČASU

Je lineární, možné v rozsahu **1 s až 20 hod.**

Nastavení se provádí hrubě pomocí miniaturního přepínače podle tabulky a jemně trimrem pomocí malého šroubováku.

Vzhledem k použitému speciálnímu obvodu, je zaručena dlouhodobá stabilita nastaveného času, bez podstatné závislosti na čase, teplotě okolí a napájecím napětí.



$t_s$  = doba zapnutí tlačítka

$t_c$  = nastavená doba na CS3-4

$t_{cs}$  = celková doba sepnutí zátěže  $t_s+t_c$

**! Pozn.:** CS3-4 není vhodný pro spínání elektronických zdrojů světla, stykačů a LED svítidel.

**Nastavení času a montáž se provádí na elektroinstalaci bez napětí a osobou s odpovídající elektrotechnickou kvalifikací, podle uvedeného schématu zapojení.**

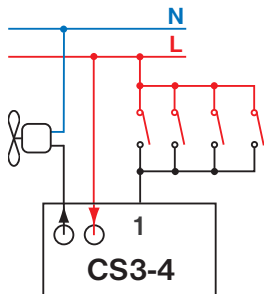
### **Přehled vyráběných typů**

- CS3-1** zapne ventilátor po vypnutí světla.  
**CS3-1B** zapne ventilátor v nastaveném čase po zapnutí světla a vypne v nastaveném čase po zhasnutí.  
**CS3-2** časový spínač pro osvětlení.  
**CS3-4B** obdoba CS3-1B v zapojení bez nuly.  
**CS3-4M** multi - funkční časový spínač, 8 funkcí v jednom zapojení - zapojení bez nuly.  
**CS3-16** multi - funkční, pro větší zátěže (spínací prvek je relé 16 A!).

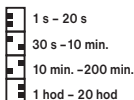
<b>ZÁRUČNÍ LIST</b> (na výrobek je poskytována záruka 2 roky)	
číslo výrobku:	datum prodeje:
	razítko prodejny:
kontroloval:	

V případě záručního a pozáručního servisu, zašlete výrobek na adresu výrobce.

5 - 150 W  
5 - 50 VA



K ovládní může být použito až 20 tlačítek s vestavěnými doutnavkami



K zapnutí dojde okamžitě při stisknutí tlačítka, ale samotné časování začne po rozpojení tlačítka.

## TECHNICKÉ PARAMETRY

Napájení	230 V/ 50 Hz
Spínací prvek	triac
Příkon	< 0,5 W
Odporová zátěž	5 až 150 W
Induktivní zátěž	5 až 50 VA
<b>Nelze použít pro zátěž!</b>	<b>LED</b>
Vnitřní pojistka	FU 2 A/ H 5*20 mm
Průřez vodičů	0,5 mm <sup>2</sup>
Stupeň krytí	IP20 a větší podle typu montáže
Pracovní teplota	0°C až +50°C



**ELEKTROBOCK CZ**  
MADE IN CZECH REPUBLIC

[www.elbock.cz](http://www.elbock.cz)

**ELEKTROBOCK CZ s.r.o.**

Blanenská 1763

Kuřim 664 34

Tel.: +420 541 230 216

Technická podpora (do 14h)

Mobil: +420 724 001 633

+420 725 027 685

