

CS3-4

Časový spínač 1s. až 20hod. (zapojení bez nulového vodiče)

K zapnutí dojde okamžitě při stisknutí tlačítka, ale samotné časování začne po rozpojení tlačítka.

ZÁRUČNÍ LIST

(na výrobek je poskytována záruka 2 roky)

číslo výrobku:	prodáno dne:
	razítko prodejny:
kontroloval:	

V případě záručního a pozáručního servisu,
zašlete časový spínač na adresu výrobce.



ELEKTROBOCK CZ s.r.o.

Blanenská 1763
Kuřim 664 34
Tel./fax: +420 541 230 216
Technická podpora (do 14h)
Mobil: +420 724 001 633

www.elbock.cz



CS3-4

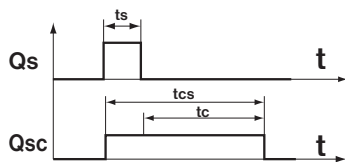
Časový spínač CS3-4 je určen ke zpožděnému vypnutí odporové, nebo indukční zátěže - ventilátory.

K zapnutí dojde okamžitě při stisknutí tlačítka, ale samotné časování začne po rozpojení tlačítka.

Nastavení času

je lineární, možné v rozsahu 1s - 20hod. Nastavení se provádí hrubě pomocí miniaturního přepínače podle tabulky a jemně dostaví trimrem pomocí malého šroubováku.

Vzhledem k použitému speciálnímu obvodu, je zaručena dlouhodobá stabilita nastaveného času, bez podstatné závislosti na čase, teplotě okolí a napájecím napětí.

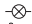



t_s = doba zapnutí tlačítka
 t_c = nastavená doba na CS3-4
 t_{cs} = celková doba sepnutí zátěže t_s+t_c

Přehled vyráběných typů

- CS3-1** zapne ventilátor po vypnutí světla
CS3-1B zapne ventilátor v nastaveném čase po zapnutí světla a vypne v nastaveném čase po zhasnutí
CS3-2 časový spínač pro osvětlení
CS3-4M multifunkční časový spínač, 8 funkcí v jednom zapojení **zapojení bez nuly**.

Technické parametry

Jmenovité provozní napětí	$U_n=230\text{ V}$
Jmenovitý kmitočet sítě	$f_n=50\text{ Hz}$
Odporová zátěž regulátoru	15–200 W 
Induktivní zátěž regulátoru (ventilátoru)	15–100 VA 
Mez odrušení	R 02
Průřez instalačních Cu vodičů	0,5 mm ²
Teplota okolí	-10°C až + 55°C
IP-20 a větší - podle typu montáže	
Vnitřní pojistka	FU 2A/H 5*20mm

! Pozn.: CS3-4 není vhodný pro spínání elektronických zdrojů světla. Při zátěžích < 15VA doporučujeme připojit paralelně k ventilátoru odpor 27-33 kΩ/ 2 W.

Nastavení času a montáž se provádí na elektroinstalaci bez napětí a osobou s odpovídající elektrotechnickou kvalifikací.